

# Montare un Connettore N su cavo coassiale

di Enzo Bisconti IT9UMH

---

Quando ci troviamo di fronte ad una antenna con attacco N siamo soliti adoperare un ADAPTER N/PL per connettere il nostro cavo coassiale all'amphenol PL che si collega la radio.

Alcuni radioamatori però sostengono che tale soluzione non è "pura" in quanto l'adattatore N/PL introduce un'attenuazione del segnale sia pur minima.

Non tutti però sono in grado di saper montare un connettore N, e per porre rimedio a questa diffusissima "lacuna" tra i radioamatori, ecco illustrato il miglior modo per assemblare un connettore N anche attraverso l'ausilio di foto (che a volte si rivelano più eloquenti di qualsiasi descrizione) che illustrano le varie fasi del montaggio di un connettore N su di un cavo coassiale Belden H1000.

Diamo un'occhiata degli attrezzi di cui avremo bisogno, e che non possono mai mancare nella "scatola attrezzi" di ogni radioamatore:

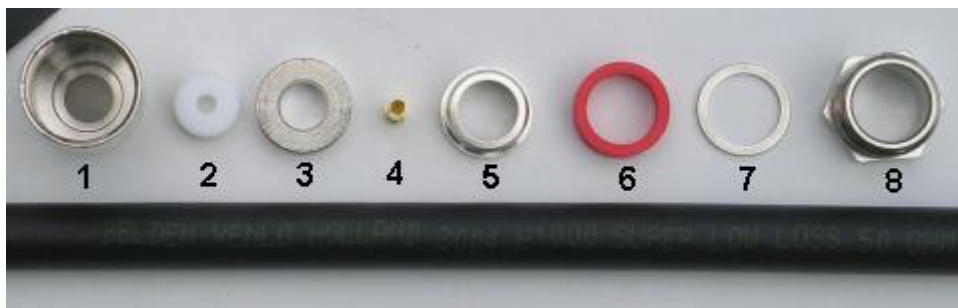


Il connettore N è costituito dalle seguenti parti da assemblare secondo un ordine preciso:

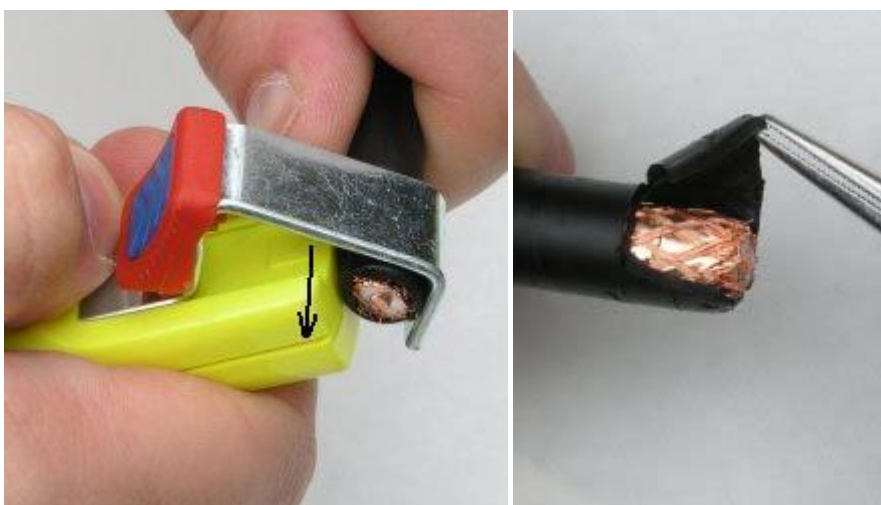
# Montare un Connettore N su cavo coassiale

di Enzo Bisconti IT9UMH

---



Inizieremo con prendere in considerazione i numeri 5/6 / 7 / 8



Togliamo la guaina esterna con un pela-fili per circa un centimetro

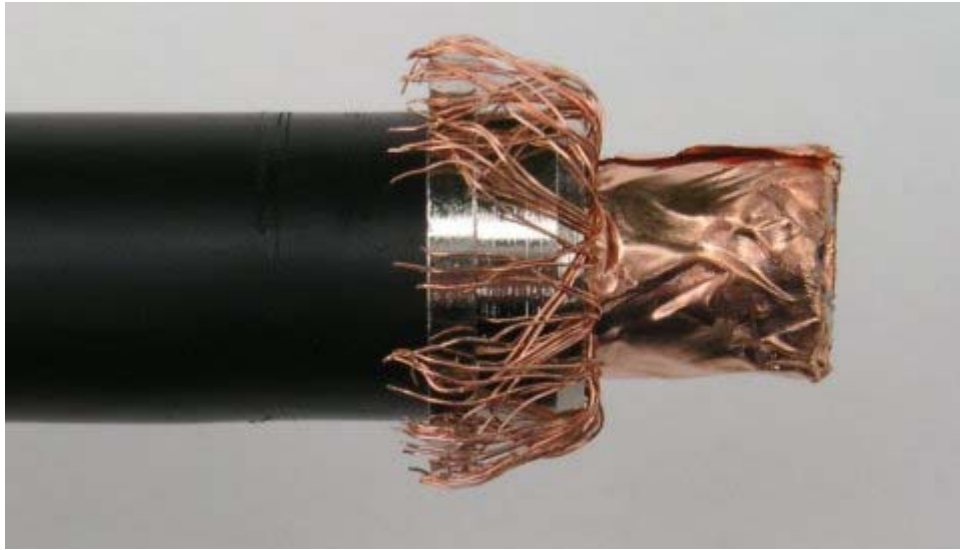


Inseriamo i pezzi contrassegnati con il n. 8 poi il n. 7 e il n. 6

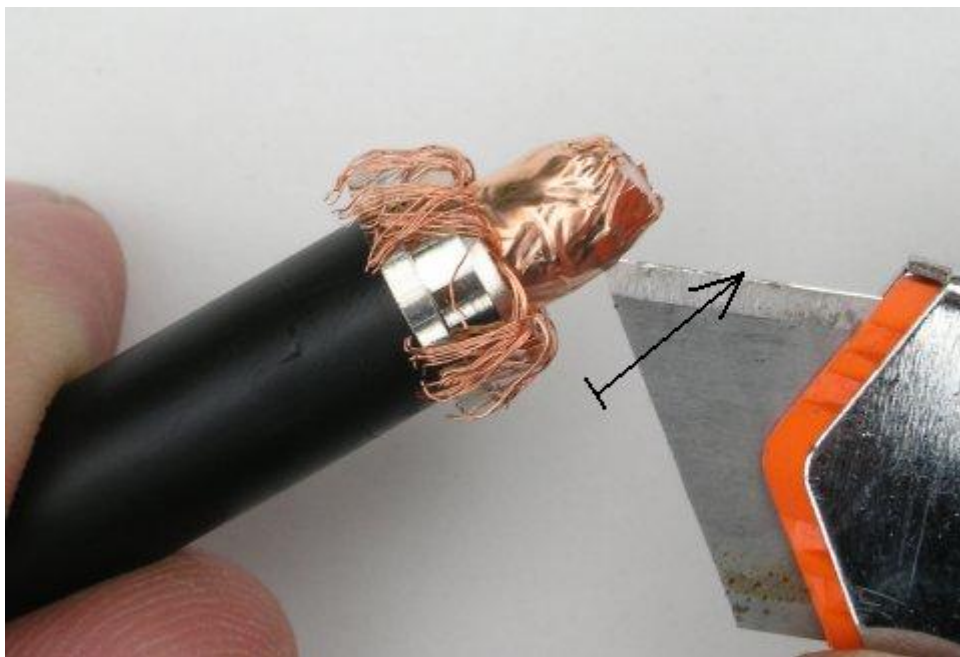
# Montare un Connettore N su cavo coassiale

di Enzo Bisconti IT9UMH

---



Portiamo indietro la calza

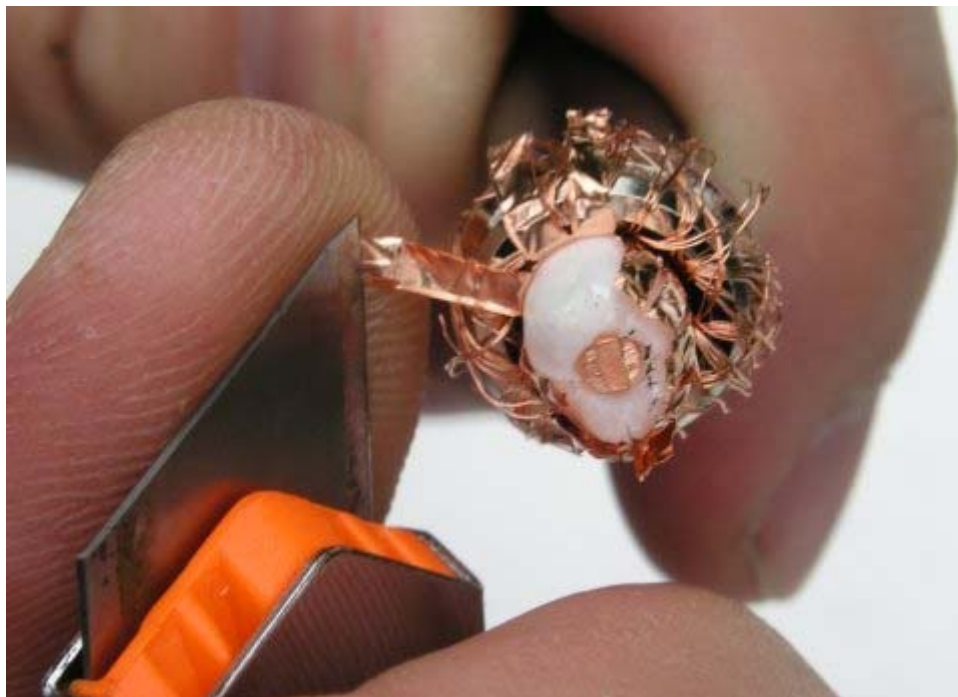


Tagliamo la lamina di protezione in striscioline da 2mm ciascuna

## Montare un Connettore N su cavo coassiale

di Enzo Bisconti IT9UMH

---



Le stesse strisce vanno riportate indietro così come abbiamo fatto con la calza.



Avremo ottenuto una "corona" che faremo aderire al pezzo n. 6.

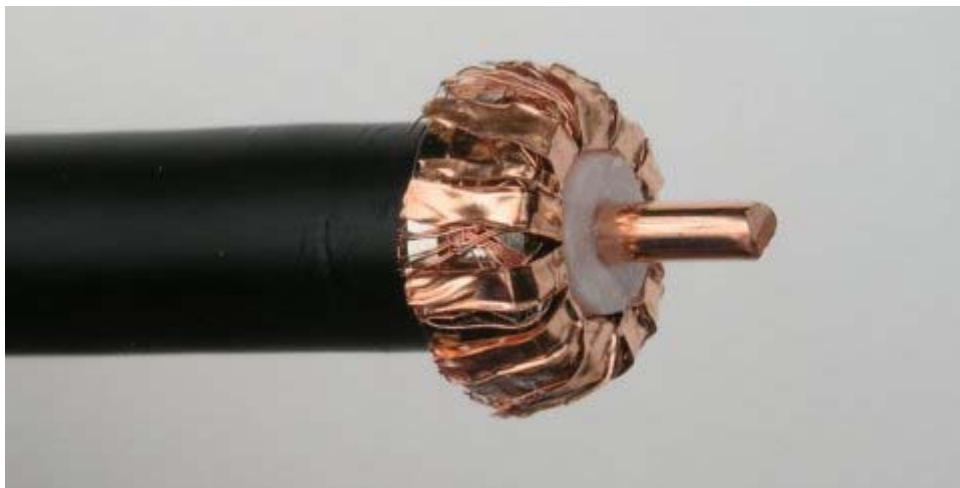
# Montare un Connettore N su cavo coassiale

di Enzo Bisconti IT9UMH

---



Tagliamo adesso il dielettrico con un taglierino



Ecco il risultato che avremo ottenuto

# Montare un Connettore N su cavo coassiale

di Enzo Bisconti IT9UMH

---



Tagliamo il cavo centrale lasciando fuori 5mm

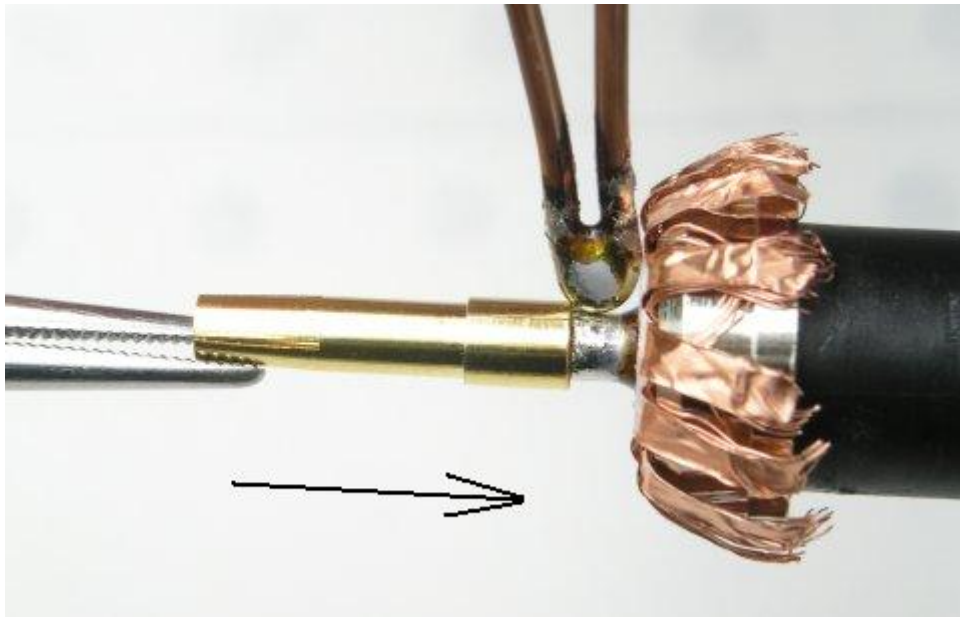


Potremo controllare la lunghezza del cavo centrale scoperto aiutandoci con un calibro

# Montare un Connettore N su cavo coassiale

di Enzo Bisconti IT9UMH

---



Saldiamo il pezzo n. 4 al centrale e lo saldiamo con una goccia di stagno



Adesso passiamo alla fase di assemblaggio e chiusura (1/2/3)

# Montare un Connettore N su cavo coassiale

di Enzo Bisconti IT9UMH

---



Dielettrico e guarnizione





# Montare un Connettore N su cavo coassiale

di Enzo Bisconti IT9UMH

---



Inseriamo il tutto e avviamo



Accostiamo le parti e avviamo con le mani  
Una buona stretta con la chiave inglese è opportuna

## Montare un Connettore N su cavo coassiale

di Enzo Bisconti IT9UMH

---



Infine una buona stretta con la chiave inglese è opportuna



Nastro adesivo di protezione fissato ben aderente

# Montare un Connettore N su cavo coassiale

di Enzo Bisconti IT9UMH

---



Proteggiamo il tutto con l'immaneabile guaina termosaldante.



Ecco il risultato finale  
Tempo di realizzazione 8/10 minuti circa

Buon lavoro a tutti da IT9UMH Enzo